

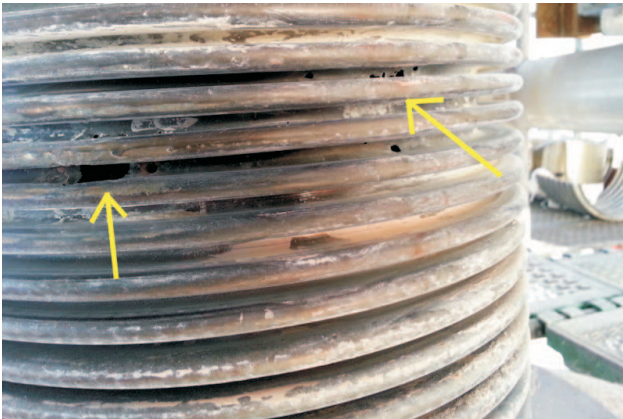
# REPARATIE RVS COMPENSATOR

**Locatie:** Raffinaderij in Rotterdam

**Medium:** Catalyst

**Omschrijving project:**

Bij een raffinaderij werd een schade ontdekt aan een roestvast stalen compensator. Diverse gaten in een RVS balgelement zorgden voor lekkage van catalyst. Omdat catalyst zeer abrasief is, was snel ingrijpen noodzakelijk want anders zou de lekkage snel kunnen toenemen.



*Diverse gaten in het RVS balgelement*

Het uitbouwen van de lekke compensator was, zolang de FCCU in bedrijf was, niet mogelijk zodat er gekeken moest worden naar een alternatieve oplossing.

Omdat Vermeul B.V. Veel ervaring heeft op het gebied van reparatie van roestvast stalen compensatoren, werd hen daarom gevraagd een advies uit te brengen.

Ook hier bleek het mogelijk een zogenaamde “Clam Shell” te plaatsen waarbij een nieuw balgelement, bestaande uit twee segmenten, over de lekkende RVS compensator heen werd geplaatst.



*Lassen van de Clam Shell balg*



*Resultaat*

Binnen een week na het ontdekken van de schade was de reparatie afgerond en kon de bedrijfszekerheid van dit onderdeel weer gewaarborgd worden.



Vermeul B.V.  
Postbus 33  
2450AA Leimuiden  
Tel. 0172 509980  
E mail: [info@vermeul.nl](mailto:info@vermeul.nl)  
[www.vermeul.nl](http://www.vermeul.nl)